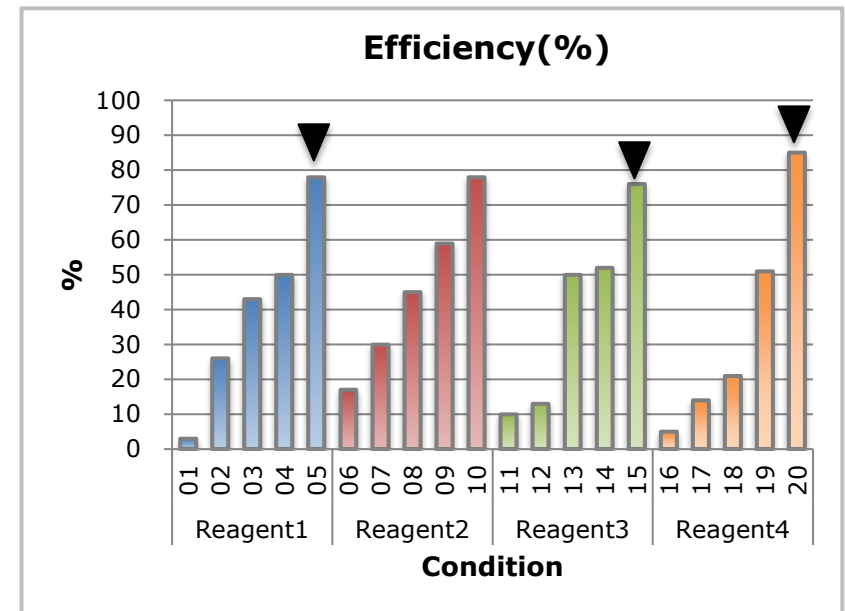
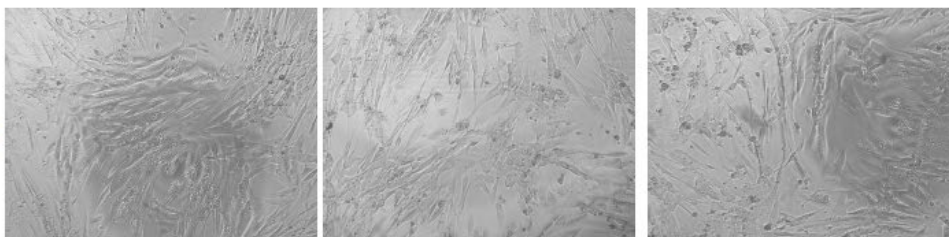
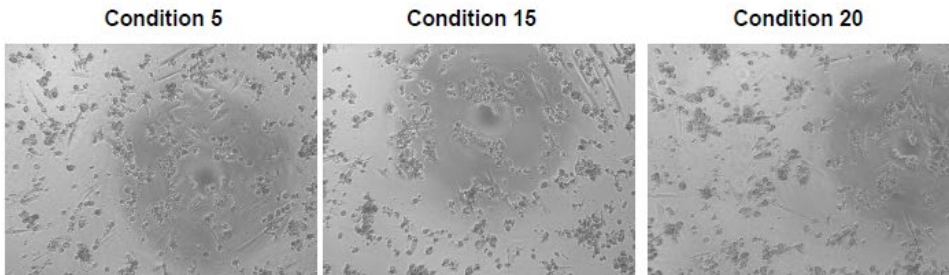


正常ヒト臍帯動脈平滑筋細胞

Human Umbilical Artery Smooth Muscle Cells (UASMC)

- TF試薬4種×濃度5種
- siRNAの導入効率には最高で約85% (Reagent4)
- 陰性対照siRNAでは顕著な細胞障害、形態変化は見られず



導入効率測定結果

計算方法: (1-陽性対照siRNA生細胞数/陰性対照siRNA生細胞数) × 100